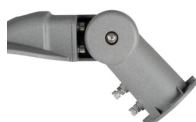


36231 STRETON LED 100W NW

світильник для парковки LED

5905339362315



ПАРАМЕТРИ ТОВАРУ:

Номинальна напруга (В): 220-240 AC

Номинальна частота (Гц): 50

Потужність максимальна (Вт): 100

Світловий потік (лм): 14000

Світлова ефективність лампи (лм/Вт): 140

Кут освітлення (°): X140/Y90

Корельована колірна температура [K]: 4000

Послідовність кольору в еліпсах МакАдама : ≤6

Колір лампи: біла

Індекс кольоропередачі: 70

Тривалість роботи (год): 50000

Кількість циклів ввімкнуті/вимкнуті: ≥20000

Тип діода: LED SMD

Колір: сірий

Місце монтажу: для установки на стіні, вуличний стовп

Місце використання: зовні

Мінімальна відстань від освітленого об'єкта: 1m

Можливість співпраці з притемнювачем: ні

RAL: 9023

Ширина (мм): 99

Висота (мм): 612

Глибина (мм): 221

Клас захисту від ураження електричним струмом : I

Матеріал корпусу: сплав алюмінію

Матеріал захисного скла: PC

Діапазон температури оточення, впливу якої може піддаватися продукт (°C): -20÷45

Тип з'єднання: Вільні кінці проводів

Тип проводу: H05RN-F

Довжина проводу (м): 0.4

Перетин кабелю [мм²]: 1

Ступінь IK: 08

Ступінь IP: 66

додаткові відомості: Джерела світла (LS)

Вміст ртуті: ні

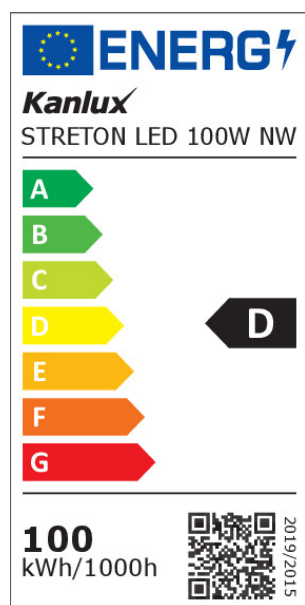
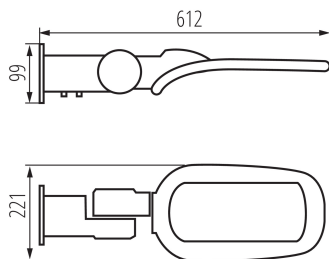
Вміст ртуті у лампі (мг): 0

PARAMETERS FOR LED AND OLED LIGHT SOURCES:

Живлення в режимі включення джерела світла [W] : 100

36231 STRETON LED 100W NW

світильник для парковки LED



Споживання енергії при включеному джерелі світла (кВт - год / 1000 год): 100

Клас енергоефективності: D

Корисний світловий потік джерела світла Фісе [лм]: 14000

Корисний світловий потік джерела світла Фісе [лм]: у кулі (360°)

Висота джерела світла [мм]: 612

Ширина джерела світла [мм]: 99

Глибина джерела світла [мм]: 221

Координати кольоровості (x): 0,38

Координати кольоровості (y): 0,38

Декларація про еквівалентність потужності [W]: 727

Значення індексу кольоропередачі R9: -17

Коефіцієнт витривалості: 0,9

Коефіцієнт підтримки просвіту: 0,96

Використана технологія освітлення: LED

Ненаправлений або направлений: NDLS

Джерело світла, що живиться або не живиться від напруги мережі: MLS

Підключене джерело світла (CLS): ні

Джерело світла із можливістю зміни кольору світла: ні

Джерело світла з високою яскравістю: ні

Антибліковий щит: ні

Із можливістю димерування: ні

PARAMETERS FOR LED AND OLED MAINS LIGHT SOURCES:

Коефіцієнт переміщення (cos φ1): 0,99

Світлодіодне джерело світла замінює флуоресцентне джерело світла без вбудованого баласту певної

потужності: Не застосовується

Показник мерехтіння (Pst LM): 1,0

Індикатор стробоскопічного ефекту (SVM): 0,4

ДАНІ ЛОГІСТИКИ:

Одиниця виміру: штука

Як упаковано: 6

Кількість штук в проміжній упаковці: 1

Кількість штук у груповій упаковці: 6

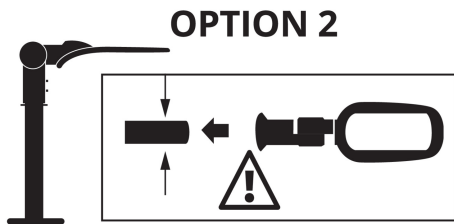
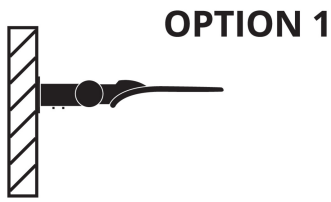
Вага нетто одиниці [г]: 2470

Граматура [г]: 2983.33

Довжина споживчої упаковки [см]: 64

36231 STRETON LED 100W NW

світильник для парковки LED



STRETON 20W: Ø42-48

STRETON 40W/60W/100W/150W/200W: Ø50-62

Ширина споживчої упаковки [см]: 12.5

Висота споживчої упаковки [см]: 23

Вага коробки [кг]: 17.89998

Ширина коробки [см]: 39

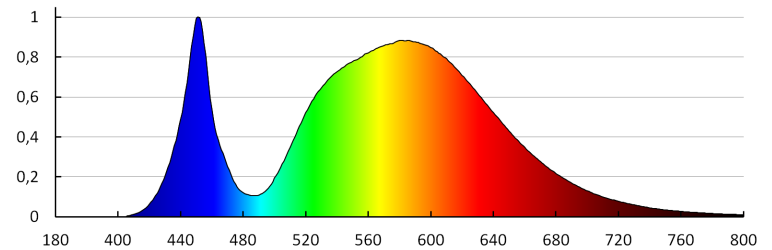
Висота коробки [см]: 48.5

Довжина коробки [см]: 66

Обсяг коробки [м³]: 0.124839

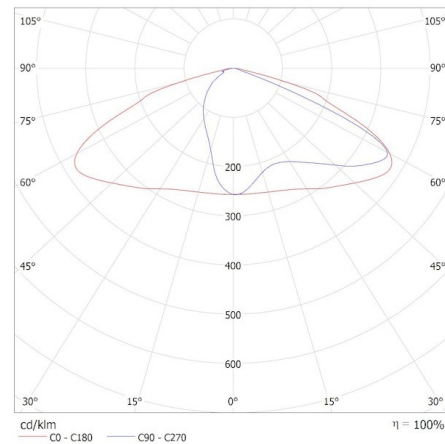
ДОДАТКОВІ ВІДОМОСТІ:

- 5 років Гарантії на умовах гарантійної заяви, доступної на веб-сайті



KANLUX S.A. (kat 36231) STRETON LED 100W NW / Krzywa rozsyłu światła (biegunowo)

Oprawa: KANLUX S.A. (kat 36231) STRETON LED 100W NW
Lampy: 1 x STRETON LED 100W/NW



Date of issue: 11.06.2025, 11:06

Ми залишаємо за собою право на внесення технічних змін. Дані, що містяться в цьому матеріалі, не мають юридично обов'язкової сили.

Фотометрія: результати, отримані при тестуванні конкретного екземпляра.

Kanlux S.A. ul. Objazdowa 1-3, 41-922 Radzionków, Poland kanlux@kanlux.com